

LA SALLE

LA NOSTRA È UNA SCUOLA SICURA

MANUALE DI SUPPORTO ALLE FAMIGLIE
PER LA CONOSCENZA DEI PRESIDI DI SICUREZZA
DELLA SCUOLA E LE MODALITÀ
COMPORTAMENTALI IN EMERGENZA



La  Salle
Parma Fratelli delle Scuole Cristiane

LA NOSTRA SCUOLA È SICURA PERCHÈ:



Tutte le dotazioni di sicurezza sono sempre efficienti e controllate per essere pronte in caso di necessità.



È stata costruita per resistere ai terremoti.



È presente un piano per la gestione delle emergenze che viene costantemente aggiornato.



È realizzata con materiali resistenti al fuoco.



Vengono eseguite periodicamente simulazioni e prove di evacuazione.



Molti dei nostri insegnanti e assistenti hanno frequentato i corsi per gestire l'incendio e il primo soccorso e periodicamente rinnovano l'aggiornamento.



*setti strutturali
antisismici*



Abbiamo estintori e lance per spegnere gli incendi oltre ad un efficiente impianto di rilevazione.



Abbiamo le cassette di medicazione.



Abbiamo un defibrillatore, per intervenire in caso di gravi problemi di cuore.



scuola aperta alle forze dell'ordine

I SEGNALI DELLA SICUREZZA

CONOSCIAMOLI E PROVIAMO AD INDIVIDUARLI



PUNTO DI RACCOLTA

È il luogo dove dobbiamo recarci quando c'è l'evacuazione della scuola.



DEFIBRILLATORE

Si trova dove è posto il defibrillatore.



CASSETTA PRONTO SOCCORSO

Si trova dove sono installate le cassette di medicazione e c'è né una per ogni piano.



USCITA DI EMERGENZA

Si trova sopra le porte che ci portano verso il luogo sicuro.



ESTINTORE

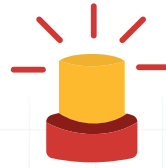
Si trova sopra o di fianco dell'estintore.



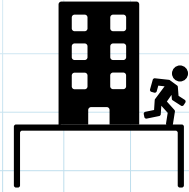
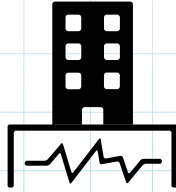
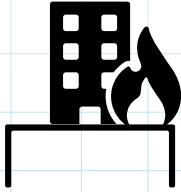
IDRANTE

Si trova sopra o di fianco dell'idrante.

COSA FACCIAMO SE C'È UN'EMERGENZA



Il nostro piano di emergenza ci permette di tenere sotto controllo le seguenti situazioni:



- ~~X~~ INCENDIO ~~X~~ CALAMITÀ NATURALI (TERREMOTO) ~~X~~ EVACUAZIONE DELLA SCUOLA

Nelle pagine seguenti è illustrato il promemoria di come dobbiamo comportarci in caso di emergenza. Il piano di emergenza è costantemente aggiornato e tutti i nostri docenti partecipano annualmente agli aggiornamenti formativi.



1) NON CORRERE
E NON URLARE



2) NON FARSI
PRENDERE
DAL PANICO



3) INTERROMPERE
TUTTE LE ATTIVITÀ



4) ASSISTERE
I COMPAGNI
IN DIFFICOLTÀ



5) CONTROLLARE
CHE NESSUNO SIA
RIMASTO INDIETRO



6) METTERSI
IN FILA CON I
COMPAGNI SENZA
SPINGERE



7) NON USARE
L'ASCENSORE NÈ
IL TELEFONO



8) NON TORNARE IN
CLASSE A PRENDERE
OGGETTI
DIMENTICATI



9) NON
ALLONTANARSI
DAI COMPAGNI



10) ESEGUIRE
SENZA DISCUTERE
GLI ORDINI
DELL'INSEGNANTE



INCENDIO:

SE DOVESSE SCOPPIARE UN INCENDIO A SCUOLA O IN AULA:



INTERROMPIAMO IMMEDIATAMENTE ogni attività e non perdiamo la calma.

NON RECUPERARIAMO oggetti personali (libri, zaini, soprabiti, etc.) ma usciamo secondo le disposizioni del nostro insegnante.

USCIAMO IMMEDIATAMENTE dall'aula senza creare intralcio per i propri compagni spostando violentemente banche e sedie.

SE SIAMO ALL'INTERNO DELL'AULA usciamo e chiudiamo la porta.

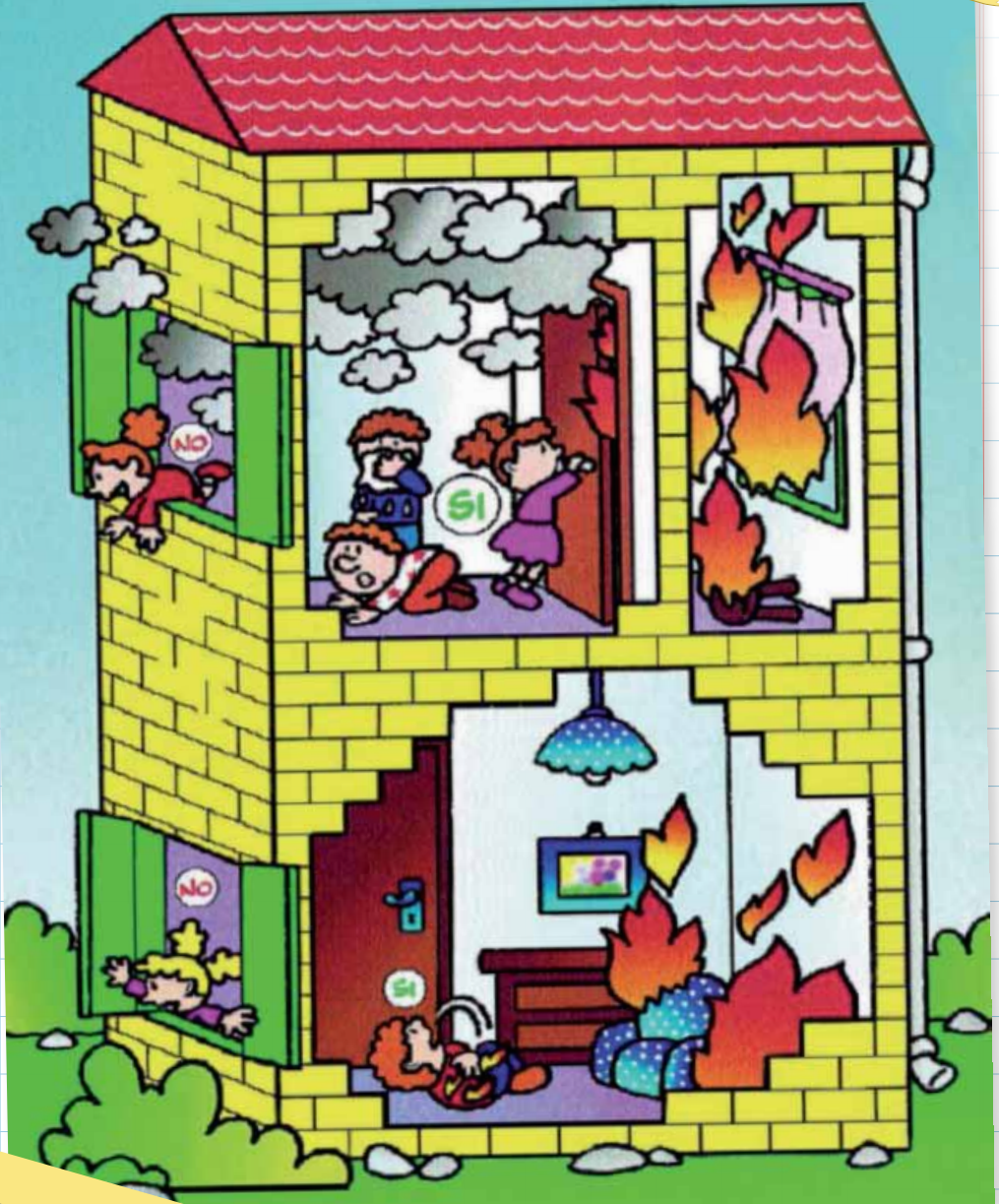
SE LE VIE DI FUGA sono invase dal fumo, copriamoci il naso con fazzoletti umidi e procediamo chinati il più possibile: il fumo e il calore vanno verso l'alto.

NON SPORGIAMOCI dalle finestre potremmo cadere

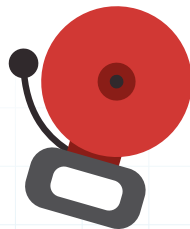
SEGUIAMO LE ISTRUZIONI impartite dagli insegnanti e dai non docenti.



*scuola aperta alle forze
dell'ordine*



CALAMITÀ NATURALI (TERREMOTO): IN CASO DI SCOSSE SISMICHE A SCUOLA O IN AULA:



INTERROMPIAMO IMMEDIATAMENTE ogni attività e non perdiamo la calma.

NON RECUPERARIAMO oggetti personali (libri, zaini, soprabiti, etc.) ma usciamo secondo le disposizioni del nostro insegnante.

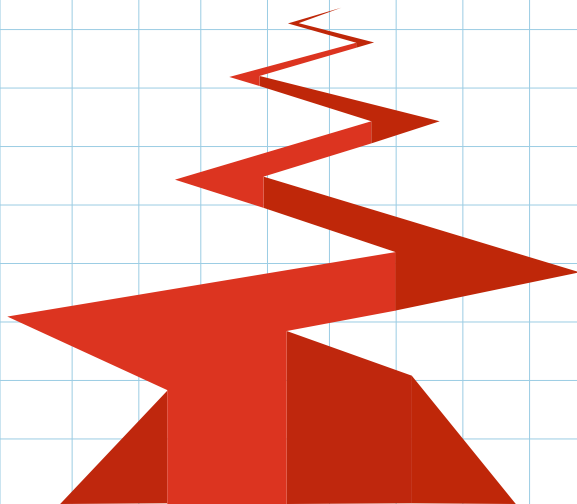
CERCHIAMO RIPARO sotto il banco, sotto un tavolo, sotto una porta, sotto una trave, accanto a un muro portante lontano da finestre, lampadari o scaffali.

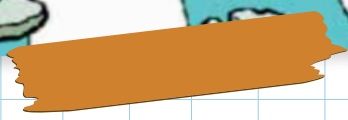
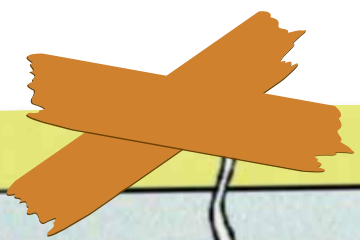
NON PRECIPITIAMOCI FUORI per le scale ma dopo la scossa scendiamo con ordine.

NON USIAMO L'ASCENSORE perchè potrebbe bloccarsi.

NON ALLONTANARTI DALL'AULA prima di uscire dall'edificio aspetta che sia terminata la scossa.

SEGUIAMO LE ISTRUZIONI impartite dagli insegnanti e dai non docenti.





EVACUAZIONE:

La comunicazione dell'evacuazione avviene a mezzo del segnale vocale di emergenza, non appena udito il segnale d'allarme dovrai adottare il seguente comportamento:

INTERROMPIAMO IMMEDIATAMENTE ogni attività

NON RECUPERARIAMO oggetti personali (libri, zaini, etc.).

SE PRESENTE A PORTATA DI MANO possiamo prendere un indumento per proteggerci dal freddo

MANTENIAMO L'ORDINE e l'unità della classe durante e dopo l'esodo.

DISPONIAMOCI in fila per due evitando il vociare confuso, le grida e i richiami (la fila sarà aperta dai due compagni designati come apri-fila e chiusa dai due chiudi-fila) questo è un compito importante da svolgere con serietà.

USCIAMO DALL'AULA, al seguito dei compagni apri-fila e dell'insegnante, procedendo verso il nostro punto di raccolta come indicato dalle cartine.

CAMMINIAMO IN MODO VELOCE, senza soste non preordinate e senza spingere i compagni **ma senza correre in modo disordinato**.

NON PERCORRIAMO il flusso di evacuazione controcorrente per ritornare a prendere oggetti personali precedentemente dimenticati.

PARTECIPIAMO all'appello al punto di ritrovo, la classe cerca di rimanere compatta e forma due file di persone in modo da non confondersi con le altre classi e rendere più agevole e veloce l'appello, cerchiamo di ricordarci se qualche compagno era andato in bagno.

FORNIAMO NOTIZIE circa persone eventualmente ancora presenti nell'edificio.



NON ALLONTANIAMOCI dal punto di raccolta previa autorizzazione del Coordinatore dell'emergenza.

IL PUNTO DI RACCOLTA:



All'esterno della nostra scuola sono presenti 3 punti di raccolta.

VEDIAMO QUALE DEVI RAGGIUNGERE IN CASO DI EMERGENZA:

1°

SE AL MOMENTO DELL'EMERGENZA TI TROVI:

- scuola primaria
- cucina
- uffici
- secondaria
- refettorio
- cappella

IL TUO PUNTO DI RACCOLTA È QUELLO CHE SI TROVA NEL CAMPO ESTERNO DA BASKET E PISTA DI ATLETICA.

2°

SE AL MOMENTO DELL'EMERGENZA TI TROVI:

- materna
- palestra
- spogliatoi
- aula inglese e biblioteca

IL TUO PUNTO DI RACCOLTA È QUELLO CHE SI TROVA NEI PRESSI DELL'INGRESSO PEDONALE DI VIA BERZIOLI.

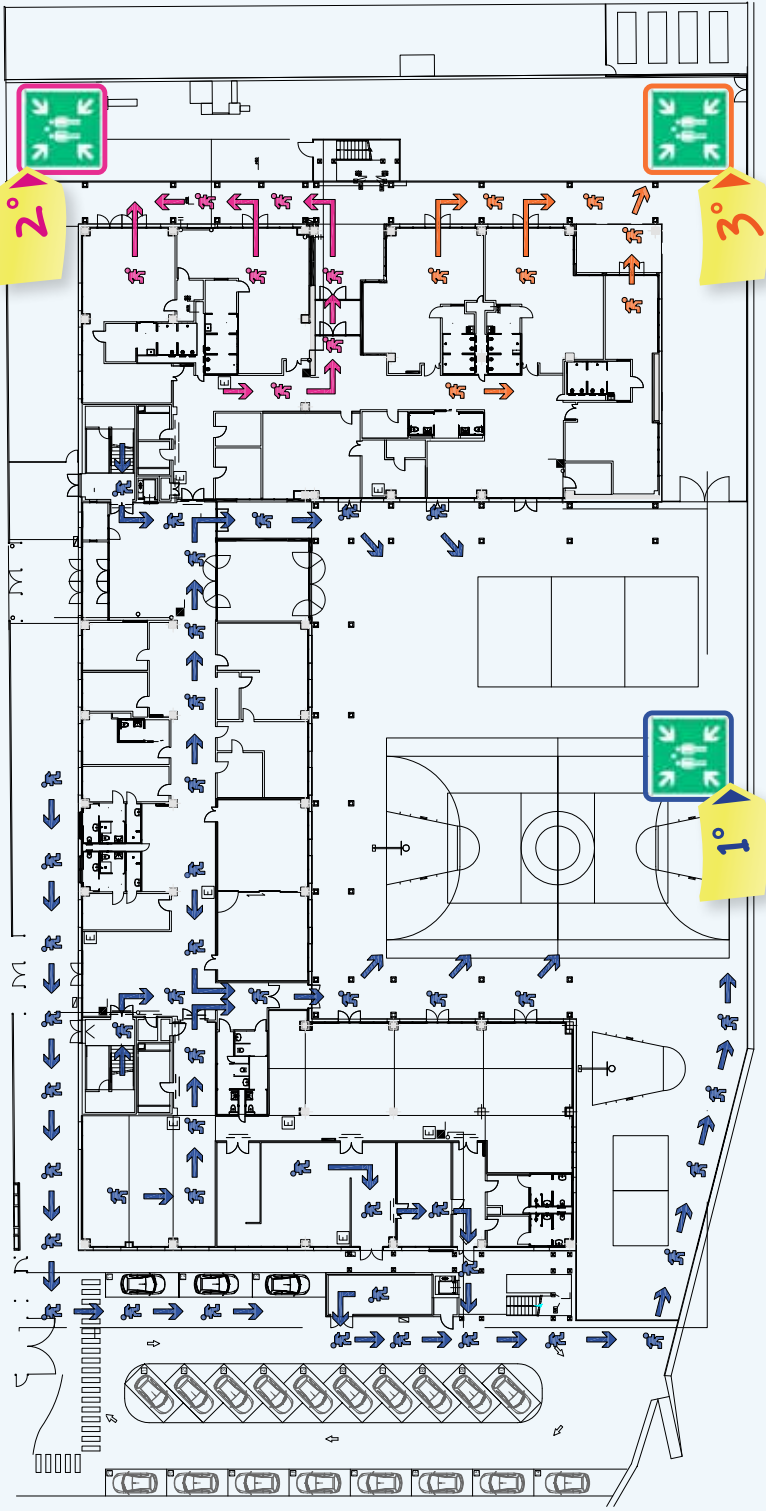
3°

SE AL MOMENTO DELL'EMERGENZA TI TROVI:

- nido

IL TUO PUNTO DI RACCOLTA È QUELLO CHE SI TROVA NEI PRESSI DEL CANCELLO VERSO LA GROTTA.

VIA BERZIOLI



"ISTITUTO DE LA SALLE PARMA"

UNA SCUOLA SICURA...

ANTISISMICA, ECOLOGICA [CLASSE A],

ACCOGLIENTE...

"UN PIACEVOLE LUOGO DI INCONTRI"



ISTITUTO "DE LA SALLE" PARMA

Via Antonio Berzioli, 20/A - 43124 Parma (PR)

Tel. 0521 960274 - Fax 0521 961136

E-mail: info@lasalleparma.it - direzione@lasalleparma.it

www.lasalleparma.it